

Függelék

Táblázatok

A felmérés során használt kérdőív, illetve kérdőívkártyák

A2 A cég fő üzleti tevékenysége?

Fő üzleti tevékenység	Num.
Autóipari és autóipari beszállítók	46
Faipar és kapcsolódó feldolgozóipar	27
Kereskedelem, logisztika	57
Vendéglátóipar, Turizmus	54
Élelmiszeripar	40
Nem tudja/Nem válaszol	8
Összesen:	232

A5 A cégek helyileg hol működnek?

	Autóipar és autóipari beszállítók		Faipar és kapcsolódó feldolgozóipar		Kereskedelem, logisztika		Vendéglátóipar/ Turizmus		Élelmiszeripar		NT/NV	
	n	%	n	%	n	%	n	%	n	%	n	%
Csak ezen a telephelyen	36	78%	22	81%	22	39%	38	70%	25	63%	6	75%
Leányvállalat kirendeltség	2	4%	2	7%	6	11%	4	7%	2	5%	0	0%
Regionális iroda kirendeltségekkel	0	0%	1	4%	1	2%	2	4%	2	5%	0	0%
Központi iroda leányvállalattal	5	11%	1	4%	24	42%	4	7%	6	15%	2	25%
Egyéb	2	4%	1	4%	4	7%	6	11%	5	13%	0	0%
NT/NV	1	2%	0	0%	0	0%	0	0%	0	0%	0	0%

A8 A felsorolt munkaerőcsoportok megoszlását tekintve melyik csoport helyzete, és hogyan változott az egy évvel ezelőtti állapothoz képest?

Munkaerőcsoportok/cégek szám	Nőtt	Csökken	Nem változott	NT/NV
Szakképzetlen munkaerő	10	28	76	118
Betanított munkások	22	36	73	101
Szakmunkások	49	51	96	36
Értékesítésen, szervízhálózatnál dolgozók	22	22	68	120
Ügyviteli alkalmazottak	18	34	118	61
Középvezetők	16	18	109	89
Önálló vagy beosztott szakértők	6	6	20	200
Felső vezetők	5	11	185	31

A10 Ön szerint a cég jelenlegi emberi erőforrásai mennyire felelnek meg a cég igényeinek? A kártyán látható skálát használva, hogyan értékelné a munkaerő egészét? (0-7-ig terjedő skála: 0="az emberi erőforrás színvonala elégtelen a cég fejlődéséhez"; 7="az emberi erőforrás a cég erőssége")

Gazdasági szektorok/ megfelelési fok	2	3	4	5	6	7	NT/NV
Autóipari és autóipari beszállítók	4%	0%	24%	30%	33%	7%	2%
Faipar és kapcsolódó feldolgozóipar	4%	7%	11%	52%	15%	11%	0%
Kereskedelem, logisztika	0%	2%	21%	33%	32%	12%	0%
Vendéglátóipar, Turizmus	0%	4%	22%	33%	28%	13%	0%
Élelmiszeripar	5%	5%	28%	35%	10%	18%	0%
Nem tudja/Nem válaszol	0%	0%	25%	50%	25%	0%	0%

A11 Valósított-e meg a cég bármilyen versenyképességet növelő mennyiségi vagy minőségi változtatást az elmúlt évben?

A táblázatban szereplő számadatok megmutatják, hogy a régióban – gazdasági szektoroktól függetlenül – a felsorolt változtatásokat hány cég valósította meg.

Minőségi/Mennyiségi változtatások	Cégek száma
Multi-skilling (több munkakör ellátására való tudatos felkészítés)	57
Átszervezés (Munkakör újratervezés, munkakör csere)	67
Just-in-time beszállítás	19
Minőségbiztosítás (ISO, TQM, HACCP)	85
„Vállalati kultúra” fejlesztése	46
Bizonyos munkafolyamatok alvállalkozókhoz való kihelyezése („Out sourcing”)	50
Új termék/szolgáltatás kifejlesztése	106
Technológiai fejlesztés, új eszköz, gép, felszerelés üzembe helyezése	143
Új irányítási rendszer bevezetése	31
Tulajdonosváltás, kivásárlás	18
Reklám és marketing erősítése	111
E-commerce	17
IT-i fejlesztések (SAP, könyvelés gépre vitelei)	81
Egyéb	17
Nem történtek változtatások	29
NT/NV	1

A13 Részesült-e a munkaerő képzésben az előző pontban feltüntetett változásokkal kapcsolatban?

Üzleti tevékenység	Igen		Nem		Nem tudja	
	Nu.	%	Nu.	%	Nu.	%
Autóipari és autóipari beszállítók	33	72%	8	17%	5	11%
Faipar és kapcsolódó feldolgozóipar	7	26%	11	41%	9	33%
Kereskedelem, logisztika	36	63%	17	30%	4	7%
Vendéglátóipar, Turizmus	23	43%	25	46%	6	11%
Élelmiszeripar	29	73%	7	18%	4	10%
Nem tudja/Nem válaszol	6	75%	1	13%	1	13%
Összesen:	119	51%	76	33%	37	16%

A15 Igénybe vették-e külső képző szervezet szolgáltatásait a fenti változtatásokkal kapcsolatban?

Üzleti tevékenység	Igen		Nem		Nem tudja	
	Nu.	%	Nu.	%	Nu.	%
Autóipari és autóipari beszállítók	30	65%	11	24%	5	11%
Faipar és kapcsolódó feldolgozóipar	8	30%	10	37%	9	33%
Kereskedelem, logisztika	32	56%	21	37%	4	7%
Vendéglátóipar, Turizmus	23	43%	26	48%	5	9%
Élelmiszeripar	25	63%	11	28%	4	10%
Nem tudja/Nem válaszol	6	75%	1	13%	1	13%
Összesen:	124	53%	80	34%	28	12%

A16 Hogyan változott a munkaerő termelékenysége az egy évvel ezelőtti állapothoz képest?

Üzleti tevékenység	Sokkal magasabb		Magasabb		Ugyanakkora		Alacsonyabb		Sokkal alacsonyabb	
	Nu.	%	Nu.	%	Nu.	%	Nu.	%	Nu.	%
Autóipari és autóipari beszállítók	3	7%	27	59%	13	28%	3	7%	0	0%
Faipar és kapcsolódó feldolgozóipar	0	0%	15	56%	10	37%	1	4%	0	0%
Kereskedelem, logisztika	3	5%	38	67%	14	25%	1	2%	0	0%
Vendéglátóipar, Turizmus	2	4%	29	54%	19	35%	2	4%	2	4%
Élelmiszeripar	2	5%	22	55%	15	38%	1	3%	0	0%
Nem tudja/Nem válaszol	0	0%	3	38%	5	63%	0	0%	0	0%
Összesen:	10	4%	134	58%	76	33%	8	3%	2	1%

B2 Ön szerint a fluktuáció normális, túl magas, vagy túl alacsony volt?

Üzleti tevékenység	Normális		Túl magas		Túl alacsony		NT/NV	
	Nu.	%	Nu.	%	Nu.	%	Nu.	%
Autóipari és autóipari beszállítók	39	85%	6	13%	1	2%	0	0%
Faipar és kapcsolódó feldolgozóipar	22	81%	5	19%	0	0%	0	0%
Kereskedelem, logisztika	44	77%	12	21%	1	2%	0	0%
Vendéglátóipar, Turizmus	36	67%	14	26%	4	7%	0	0%
Élelmiszeripar	25	63%	13	33%	1	3%	1	3%
Nem tudja/Nem válaszol	6	75%	2	25%	0	0%	0	0%
Összesen:	172	74%	52	22%	7	3%	1	0%

B6 Történtek-e leépítések az elmúlt év folyamán?

Üzleti tevékenység	Igen		Nem		Nem tudja	
	Nu.	%	Nu.	%	Nu.	%
Autóipari és autóipari beszállítók	10	22%	36	78%	0	0%
Faipar és kapcsolódó feldolgozóipar	4	15%	23	85%	0	0%
Kereskedelem, logisztika	14	25%	42	74%	1	2%
Vendéglátóipar, Turizmus	9	17%	45	83%	0	0%
Élelmiszeripar	7	18%	33	83%	0	0%
Nem tudja/Nem válaszol	0	0%	7	88%	1	13%
Összesen:	44	19%	186	80%	2	1%

C1 Volt-e az elmúlt évben , hogy nem sikerült egy feladatra megfelelő képességekkel rendelkező embert találni a munkaerőpiacról, vagy meg kellett elégedni a kívánatosnál rosszabb képességekkel rendelkező dolgozóval?

Üzleti tevékenység	Igen		Nem		Nem tudja	
	Nu.	%	Nu.	%	Nu.	%
Autóipari és autóipari beszállítók	22	48%	24	52%	0	0%
Faipar és kapcsolódó feldolgozóipar	13	48%	13	48%	1	4%
Kereskedelem, logisztika	22	39%	35	61%	0	0%
Vendéglátóipar, Turizmus	27	50%	26	48%	1	2%
Élelmiszeripar	16	40%	23	58%	1	3%
Nem tudja/Nem válaszol	4	50%	4	50%	0	0%
Összesen:	104	45%	125	54%	3	1%

C5 A jövőt tekintve Ön szerint lesznek a cégének toborzási problémái?

Üzleti tevékenység	Igen		Nem		Nem tudja	
	Nu.	%	Nu.	%	Nu.	%
Autóipari és autóipari beszállítók	20	43%	24	52%	2	4%
Faipar és kapcsolódó feldolgozóipar	14	52%	13	48%	0	0%
Kereskedelem, logisztika	15	26%	42	74%	0	0%
Vendéglátóipar, Turizmus	24	44%	28	52%	2	4%
Élelmiszeripar	12	30%	27	68%	1	3%
Nem tudja/Nem válaszol	2	25%	4	50%	2	25%
Összesen:	87	38%	138	59%	7	3%

C9 A cégnél szokták-e értékelni a munkatársak készségeit, ismereteit?

Üzleti tevékenység	Igen		Nem		Nem tudja	
	Nu.	%	Nu.	%	Nu.	%
Autóipari és autóipari beszállítók	34	74%	10	22%	2	4%
Faipar és kapcsolódó feldolgozóipar	18	67%	9	33%	0	0%
Kereskedelem, logisztika	43	75%	13	23%	1	2%
Vendéglátóipar, Turizmus	37	69%	15	28%	2	4%
Élelmiszeripar	29	73%	11	28%	0	0%
Nem tudja/Nem válaszol	6	75%	1	13%	1	13%
Összesen:	167	72%	59	25%	6	3%

C13 A munkatársai készségeinek fejlesztését úgy tekinti...

	Inkább kiadást, mint hasznot jelent a cég számára	A cégnek, mint munkaadónak a felelőssége	Az állam felelőssége	A munkavállaló felelőssége	NT/NV
Autóipari és autóipari beszállítók	2%	85%	9%	57%	2%
Faipar és kapcsolódó feldolgozóipar	0%	96%	19%	63%	0%
Kereskedelem, logisztika	0%	95%	23%	56%	0%
Vendéglátóipar, Turizmus	2%	85%	17%	70%	0%
Élelmiszeripar	3%	98%	13%	60%	0%
NT/NV	0%	100%	25%	75%	0%
Összesen:	1%	91%	16%	62%	0%

C17 Kapcsolatban áll-e a cég vezetősége valamely nemzeti vagy helyi szakmai munkaadói szervezettel, mely információt vagy segítséget tud nyújtani a következő területekre vonatkozóan?

	Munkaerő-toborzás			Motivációs rendszer kialakítása			Munkaerő képzése		
	Igen	Nem	NT/NV	Igen	Nem	NT/NV	Igen	Nem	NT/NV
Autóipari és autóipari beszállítók	57%	39%	4%	4%	67%	28%	61%	33%	7%
Faipar és kapcsolódó feldolgozóipar	41%	56%	4%	0%	81%	19%	41%	52%	7%
Kereskedelem, logisztika	44%	54%	2%	7%	72%	21%	54%	50%	5%
Vendéglátóipar, Turizmus	48%	50%	2%	7%	70%	22%	54%	39%	7%
Élelmiszeripar	65%	33%	3%	8%	53%	40%	53%	35%	13%
Nem tudja/Nem válaszol	50%	38%	13%	0%	88%	13%	50%	38%	13%
Összesen:	51%	46%	3%	6%	69%	25%	53%	39%	8%

C25 Tapasztalta-e az új munkatársaknál (vagy jelentkezőknél) az alábbiakat?

	Gyakorlati ismeretek hiánya	Elméleti szakismeretek hiánya	Megfelelő hozzáállás vagy motiváció hiánya	Életkor arányos szakmai tapasztalat hiánya	NT
Általános iskolai végzettséggel rendelkező	13%	10%	14%	7%	74%
Középfokú iskolai végzettséggel rendelkező	27%	14%	14%	17%	56%
Középfokú iskolai végzettséggel és egyéb szakképesítéssel rendelkező	13%	6%	10%	11%	71%
Felsőfokú iskolai végzettséggel rendelkező	9%	2%	3%	9%	84%

C33 A munkaerő-toborzási nehézségeknek volt-e valamilyen negatív hatása a vállalatra?

	Igen		Nem		NT/NV	
	Nu.	%	Nu.	%	Nu.	%
Autóipari és autóipari beszállítók	10	22%	33	72%	3	7%
Faipar és kapcsolódó feldolgozóipar	5	19%	22	81%	0	0%
Kereskedelem, logisztika	9	16%	47	82%	1	2%
Vendéglátóipar, Turizmus	18	33%	36	67%	0	0%
Élelmiszeripar	10	25%	30	75%	0	0%
NT/NV	1	13%	7	88%	0	0%
Összesen:	53	23%	175	75%	4	2%

C36 Tett-e lépéseket a cég munkaerő-felvételi képességének növelése érdekében?

	%
Magasabb felajánlott jövedelem vagy más anyagi ösztönzők	32%
Alacsonyabb felvételi követelmények	4%
Kész arra, hogy képzési lehetőséget biztosítson a kevésbé képzetteknek	25%
Több részmunkaidőben foglalkoztatott munkatárs felvétele	8%
Iskolákkal/felsőoktatási intézményekkel történő kapcsolatfelvétel	20%
A jelölttel szembeni elvárások csökkentése azáltal, hogy néhány feladat más dolgozóhoz került	5%
A jelölttel szembeni elvárások csökkentése azáltal, hogy néhány feladatot automatizáltak	4%
A megszokottól eltérő munkaerő-toborzási eszközök alkalmazásával	6%
Többet költött munkaerőtoborzásra/drágább munkaerő-toborzási eszközöket alkalmazott	6%
Egyéb	7%
Nem tett lépéseket	41%
NT	0%

C42 Ön szerint a cég munkatársainak ismeretei, képességei...

	Megegyezik a versenytársakéval	Jobb, mint a versenytársaké	Roszsabb, mint a versenytársaké	NT
Autóipari és autóipari beszállítók	61%	33%	2%	4%
Faipar és kapcsolódó feldolgozóipar	67%	30%	0%	4%
Kereskedelem, logisztika	54%	40%	4%	2%
Vendéglátóipar, Turizmus	57%	39%	0%	4%
Élelmiszeripar	58%	30%	0%	13%
NT/NV	25%	50%	0%	25%
Összesen:	57%	36%	1%	6%

C43 Ön szerint bővültek a cég munkatársainak ismeretei, készségei az elmúlt egy év során?

	Igen	Nem
Autóipari és autóipari beszállítók	91%	9%
Faipar és kapcsolódó feldolgozóipar	100%	0%
Kereskedelem, logisztika	98%	2%
Vendéglátóipar, Turizmus	94%	6%
Élelmiszeripar	100%	0%
NT/NV	100%	0%
Összesen:	95%	5%

C45 Ön szerint melyek a leghatékonyabb módjai annak, hogy felmérjék a különböző képességek hiányát?

	Vezetők megkérdezése	Tesztek	Teljesítményértékelés	Személyes beszélgetés	Egyéb
Autóipari és autóipari beszállítók	30%	13%	67%	61%	4%
Faipar és kapcsolódó feldolgozóipar	7%	7%	78%	48%	7%
Kereskedelem, logisztika	30%	18%	65%	89%	4%
Vendéglátóipar, Turizmus	26%	17%	57%	80%	4%
Élelmiszeripar	15%	5%	50%	65%	13%
NT/NV	25%	0%	75%	63%	25%
Összesen:	24%	13%	63%	72%	6%

C46 Ön szerint van valamilyen akadálya a nők vagy férfiak esetében a cégen belül történő előrelépésnek?

Előrelépés a cégen belül	Férfiak		Nők	
	Igen	Nem	Igen	Nem
Autóipari és autóipari beszállítók	9%	91%	9%	89%
Faipar és kapcsolódó feldolgozóipar	7%	93%	4%	96%
Kereskedelem, logisztika	0%	100%	4%	96%
Vendéglátóipar, Turizmus	2%	98%	2%	98%
Élelmiszeripar	8%	90%	10%	88%
NT/NV	0%	100%	0%	100%
Összesen:	4%	95%	5%	94%

C47 Van-e a cégnél női felsővezető?

	Igen	Nem
Autóipari és autóipari beszállítók	30%	70%
Faipar és kapcsolódó feldolgozóipar	44%	56%
Kereskedelem, logisztika	54%	46%
Vendéglátóipar, Turizmus	52%	48%
Élelmiszeripar	55%	45%
NT/NV	63%	38%
Összesen:	48%	52%

D1 Biztosít-e az Önök cége valamilyen oktatást vagy továbbképzést a dolgozóinak?

	Igen	Nem
Autóipari és autóipari beszállítók	76%	24%
Faipar és kapcsolódó feldolgozóipar	41%	59%
Kereskedelem, logisztika	57%	33%
Vendéglátóipar, Turizmus	63%	37%
Élelmiszeripar	60%	40%
NT/NV	63%	38%
Összesen:	63%	37%

D3 A következő munkaerőcsoportok körülbelül hány munkanapot töltöttek oktatáson, illetve továbbképzésen az elmúlt évben?

Részvevők száma	0 fő	1-10 fő	11-50 fő	50 főnél több
Szakképzetlen munkaerő	93%	5%	2%	
Betanított munkások	75%	12%	10%	4%
Szaktanácsadók (csoportvezető, stb.)	27%	38%	24%	10%
Értékesítésen, szervízszolgálatnál dolgozók	69%	22%	7%	1%
Ügyviteli alkalmazottak	55%	35%	8%	2%
Középvezetők (művezető, üzemvezető, osztályvezető, stb.)	54%	33%	13%	
Önálló vagy beosztott szakértők	90%	6%	3%	1%
Felsővezetők	57%	43%		

Átlagos oktatási napok száma	0 nap	1-7 nap	8-14 nap	14-nél több nap
Szakképzetlen munkaerő	95%	5%		
Betanított munkások	79%	19%	1%	1%
Szaktanácsadók (csoportvezető, stb.)	33%	44%	9%	14%
Értékesítésen, szervízszolgálatnál dolgozók	71%	23%	3%	3%
Ügyviteli alkalmazottak	59%	28%	6%	7%
Középvezetők (művezető, üzemvezető, osztályvezető, stb.)	55%	30%	7%	8%
Önálló vagy beosztott szakértők	90%	5%	1%	3%
Felsővezetők	58%	26%	7%	9%

D5 Melyik az alkalmazottak oktatásnak és továbbkézésnek a fő fajtája a következő munkaerőcsoportoknál?

	Munkaidő alatti	Hagyományosan strukturált, munkaidőn kívüli oktatás		Egyik sem	NT/NV
	Learning by doing	Munkahelyen	Munkahelyen kívül		
Szakképzetlen munkaerő	17%	2%		3%	78%
Betanított munkások	25%	5%	1%	1%	68%
Szaktanácsadók (csoportvezető, stb.)	52%	12%	19%	1%	17%
Értékesítésen, szervízhálózatnál dolgozók	23%	5%	11%	1%	60%
Ügyviteli alkalmazottak	26%	5%	20%	1%	48%
Középvezetők (művezető, üzemvezető, osztályvezető, stb.)	25%	4%	19%	1%	51%
Önálló vagy beosztott szakértők	5%	1%	7%	2%	84%
Felsővezetők	21%	1%	20%	1%	57%

D14 Az egy évvel ezelőtti állapothoz képest az egy dolgozóra jutó képzési idő hogyan változott?

	Növekedett	Körülbelül azonos szinten maradt	NT
Autóipari és autóipari beszállítók	49%	51%	0%
Faipar és kapcsolódó feldolgozóipar	36%	55%	9%
Kereskedelem, logisztika	55%	45%	0%
Vendéglátóipar, Turizmus	47%	47%	6%
Élelmiszeripar	58%	42%	0%
NT/NV	40%	40%	20%
Összesen:	50%	47%	3%

D16 Értékelik valamilyen módon a vállalat dolgozóinak teljesítményét?

	Munkavégzés vizsgálatával	Tesztekkel/vizsgákkal	Személyes beszélgetéssel	Egyéb	Nem értékeli
Autóipari és autóipari beszállítók	49%	17%	43%	14%	9%
Faipar és kapcsolódó feldolgozóipar	45%	9%	36%	9%	9%
Kereskedelem, logisztika	53%	21%	66%	16%	3%
Vendéglátóipar, Turizmus	44%	6%	68%	0%	18%
Élelmiszeripar	50%	17%	46%	4%	8%
NT/NV	60%	0%	60%	20%	0%
Összesen:	49%	14%	55%	10%	9%

D20 Felmérik-e valamilyen módon az alkalmazottak oktatási/továbbképzési igényeit?

Oktatási/továbbképzési igények	Igen	Nem
Autóipari és autóipari beszállítók	66%	34%
Faipar és kapcsolódó feldolgozóipar	45%	55%
Kereskedelem, logisztika	74%	26%
Vendéglátóipar, Turizmus	56%	44%
Élelmiszeripar	63%	38%
NT/NV	60%	40%
Összesen:	63%	37%

D28 A munkáltatók különböző érveket hoznak fel alkalmazottaik továbbképzése mellett, kérem, a **Q jelű kártya** segítségével határozza meg, hogy az Ön cége számára mennyire fontosak a következők:

	Nagyon fontos	Eléggé fontos	Nem fontos	NT
A munkatársak motivációjának növelése	39%	52%	6%	3%
A munkatársak szakismereteinek növelése	78%	21%	1%	8%
A minőség fejlesztése	71%	22%	3%	3%
A vevőkör változó elvárásainak történő megfelelés	73%	19%	5%	3%
A munkaerő továbbképzése új szolgáltatás vagy termék bevezetése kapcsán	40%	48%	8%	4%
A munkaerő továbbképzése új technológia bevezetése kapcsán	47%	41%	8%	4%
A munkaerő továbbképzése szervezeti változtatások bevezetése kapcsán	18%	49%	27%	6%

D30 Rendelkezik-e a vállalkozás üzleti tervvel?

	Igen	Nem
Autóipari és autóipari beszállítók	100%	0%
Faipar és kapcsolódó feldolgozóipar	73%	18%
Kereskedelem, logisztika	97%	3%
Vendéglátóipar, Turizmus	88%	12%
Élelmiszeripar	96%	4%
NT/NV	100%	0%
Összesen:	94%	6%

D31 Van-e a cégnek képzési terve?

	Igen	Nem	NT
Autóipari és autóipari beszállítók	60%	40%	0%
Faipar és kapcsolódó feldolgozóipar	36%	64%	0%
Kereskedelem, logisztika	58%	39%	3%
Vendéglátóipar, Turizmus	24%	76%	0%
Élelmiszeripar	50%	50%	0%
NT/NV	0%	100%	0%
Összesen:	46%	54%	1%

D35 Más munkáltatók felsoroltak néhány indokot arra nézve, hogy miért biztosítanak képzést alkalmazottaik számára cégüknél. Az alább felsoroltak között van-e olyan, amelyet igaznak érez a saját cégére nézve is?

	%
Nem tudnak a vállalkozás környezetében megfelelő képzést találni	8%
A dolgozók nem érdeklődnek	21%
A munkafeladat nem követel képzett munkaerőt	15%
Az emberek valószínűleg elhagynák a céget, ha képzettebbek lennének	16%
Csak olyan embereket alkalmaznak, akik már valahol máshol megkapták a szükséges képzést	23%
Nem tudják az oktatáson résztvevő munkaerőt nélkülözni	22%
Nem tudják az oktatóként számításba jöhető dolgozókat nélkülözni a képzés idejére	6%
Egyéb	18%
Egyik sem a felsoroltak közül	34%
Nem tudja	3%

G4 Hogyan változott termékeinek/szolgáltatásainak a piaca az elmúlt évben?

	Növekedett	Változatlan maradt	Kisebb lett	NT
Autóipari és autóipari beszállítók	57%	28%	15%	0%
Faipar és kapcsolódó feldolgozóipar	70%	19%	11%	0%
Kereskedelem, logisztika	46%	35%	19%	0%
Vendéglátóipar, Turizmus	44%	31%	24%	0%
Élelmiszeripar	53%	25%	20%	3%
NT/NV	63%	38%	0%	0%
Összesen:	52%	29%	18%	0%

G7 Az elmúlt év folyamán nőtt, vagy csökkent a vállalkozás forgalma a reálértéket tekintve?

	Nőtt	Csökken	Ugyanakkora maradt	NT/NV
Autóipari és autóipari beszállítók	65%	20%	15%	0%
Faipar és kapcsolódó feldolgozóipar	63%	15%	22%	0%
Kereskedelem, logisztika	54%	26%	19%	0%
Vendéglátóipar, Turizmus	56%	22%	22%	0%
Élelmiszeripar	55%	23%	20%	3%
NT/NV	50%	13%	38%	0%
Összesen:	58%	22%	20%	0%

G8 Az elmúlt év folyamán termékének/szolgáltatásának mely jellemzői voltak fontosak ahhoz, hogy sikeres legyen a piaci versenyben?

	Igen	Nem
Ár	81%	14%
Minőség	90%	6%
A vevők igényeire való reagálás	89%	8%
Marketing/Reklám	51%	38%
Egyedi termék vagy szolgáltatás	42%	46%
Pontos szállítás/könnyű hozzáférhetőség	63%	31%

G9 Az elmúlt év folyamán volt-e valamilyen piaci változás, melynek hatására a cég bővítette/növelte:

Piaci változás hatásai	Termékei/ Szolgáltatásai skáláját?		A design-ra, fejlesztésre fordított energiát?		Termékek/ Szolgáltatások minőségét?	
	Igen	Nem	Igen	Nem	Igen	Nem
Autóipari és autóipari beszállítók	52%	41%	33%	52%	83%	15%
Faipar és kapcsolódó feldolgozóipar	63%	30%	37%	44%	74%	19%
Kereskedelem, logisztika	65%	30%	54%	37%	84%	12%
Vendéglátóipar, Turizmus	61%	35%	43%	52%	80%	19%
Élelmiszeripar	65%	33%	35%	53%	70%	20%
NT/NV	50%	38%	25%	63%	88%	13%
Összesen:	61%	34%	41%	48%	79%	16%

G15 Végeznek valamilyen kutatási vagy fejlesztési tevékenységet a cégnél?

	Igen	Nem	NT
Autóipari és autóipari beszállítók	30%	70%	0%
Faipar és kapcsolódó feldolgozóipar	11%	89%	0%
Kereskedelem, logisztika	4%	96%	0%
Vendéglátóipar, Turizmus	4%	93%	4%
Élelmiszeripar	28%	73%	0%
NT/NV	13%	88%	0%
Összesen:	14%	85%	1%

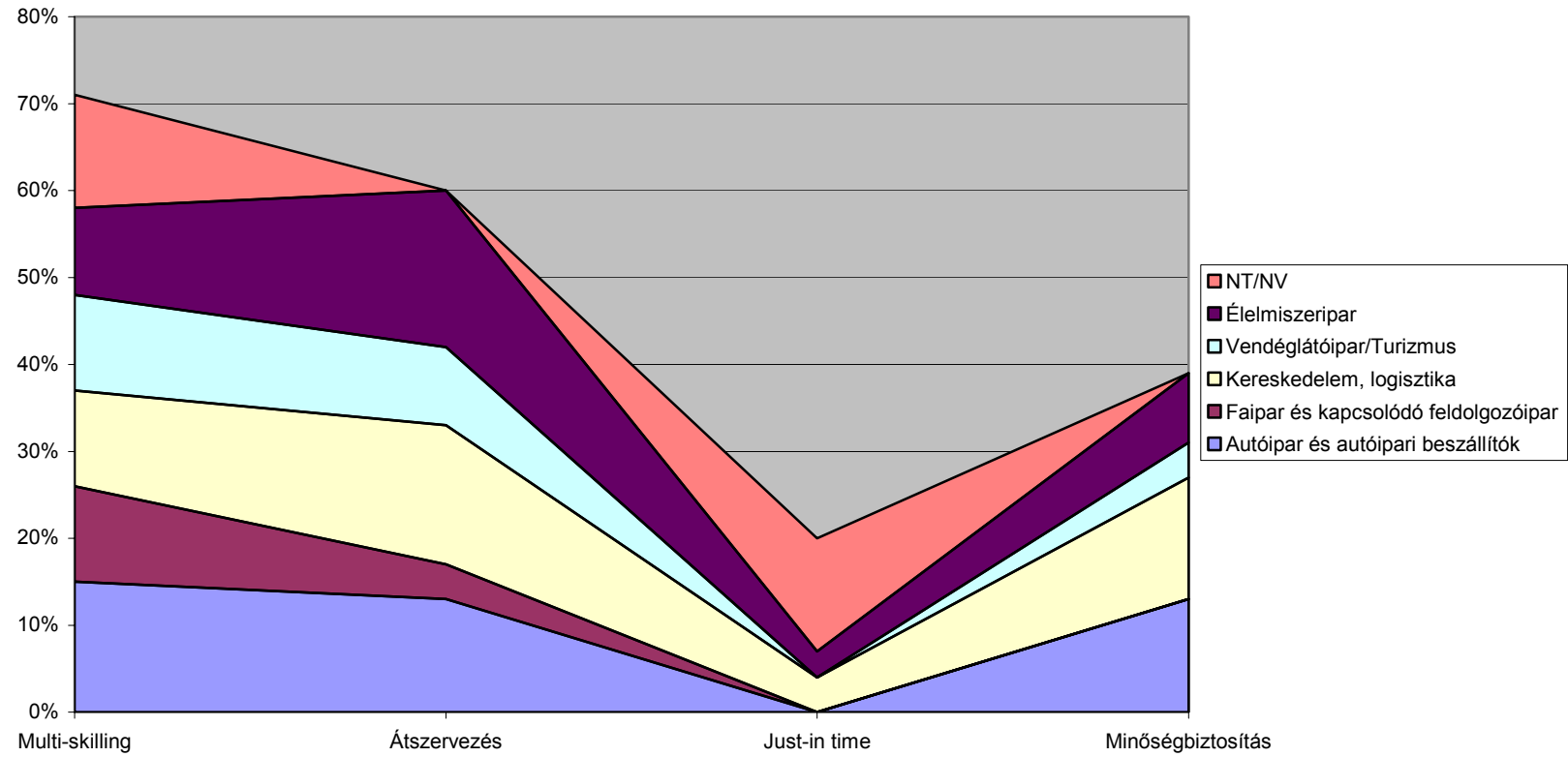
G23 Van-e a cég vevőinek ráhatásuk a cég munkafolyamataira?

	Igen	Nem	NT
Autóipari és autóipari beszállítók	61%	33%	7%
Faipar és kapcsolódó feldolgozóipar	52%	48%	0%
Kereskedelem, logisztika	84%	16%	0%
Vendéglátóipar, Turizmus	69%	30%	2%
Élelmiszeripar	73%	23%	5%
NT/NV	75%	13%	13%
Összesen:	70%	27%	3%

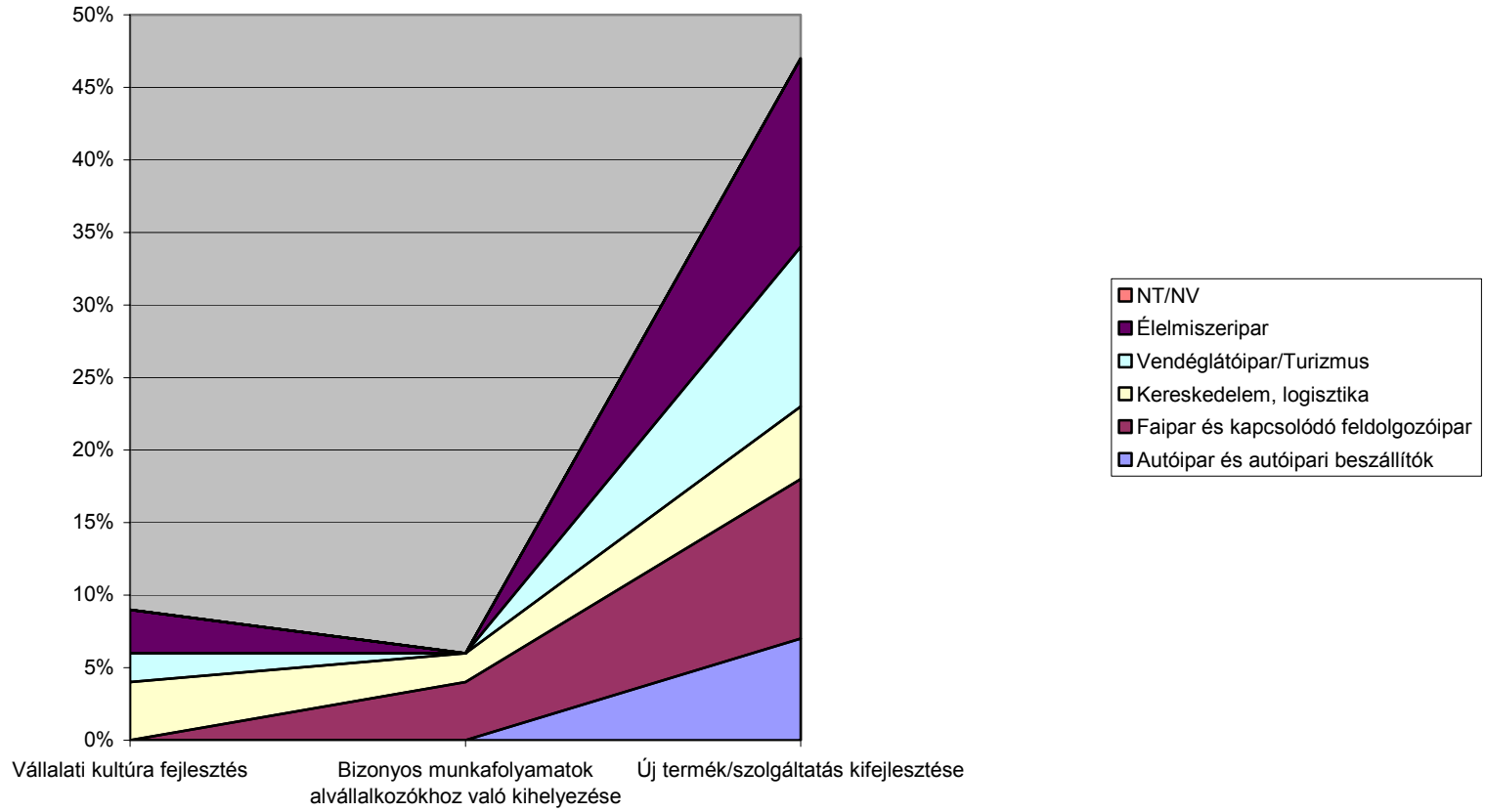
G24 Van-e a cég vevőinek valamilyen ráhatásuk arra, hogy az Önök cége milyen szakértelmet vár el alkalmazottaitól?

	Igen	Nem	NT
Autóipari és autóipari beszállítók	61%	35%	4%
Faipar és kapcsolódó feldolgozóipar	52%	44%	4%
Kereskedelem, logisztika	77%	23%	0%
Vendéglátóipar, Turizmus	78%	19%	4%
Élelmiszeripar	53%	40%	8%
NT/NV	63%	38%	0%
Összesen:	66%	30%	3%

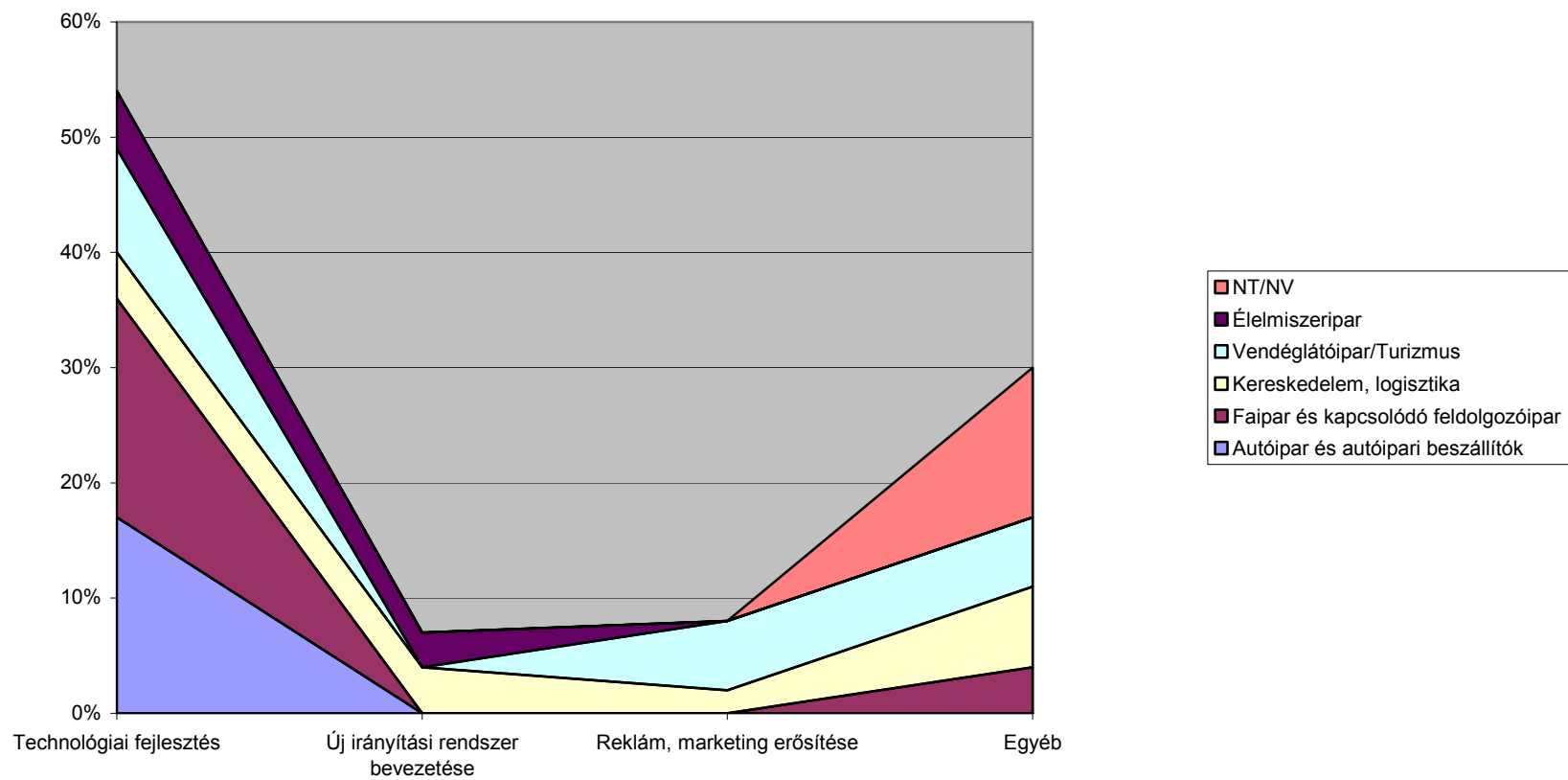
A17 A termelékenység növekedésének oka



A17 A termelékenység növekedésének oka

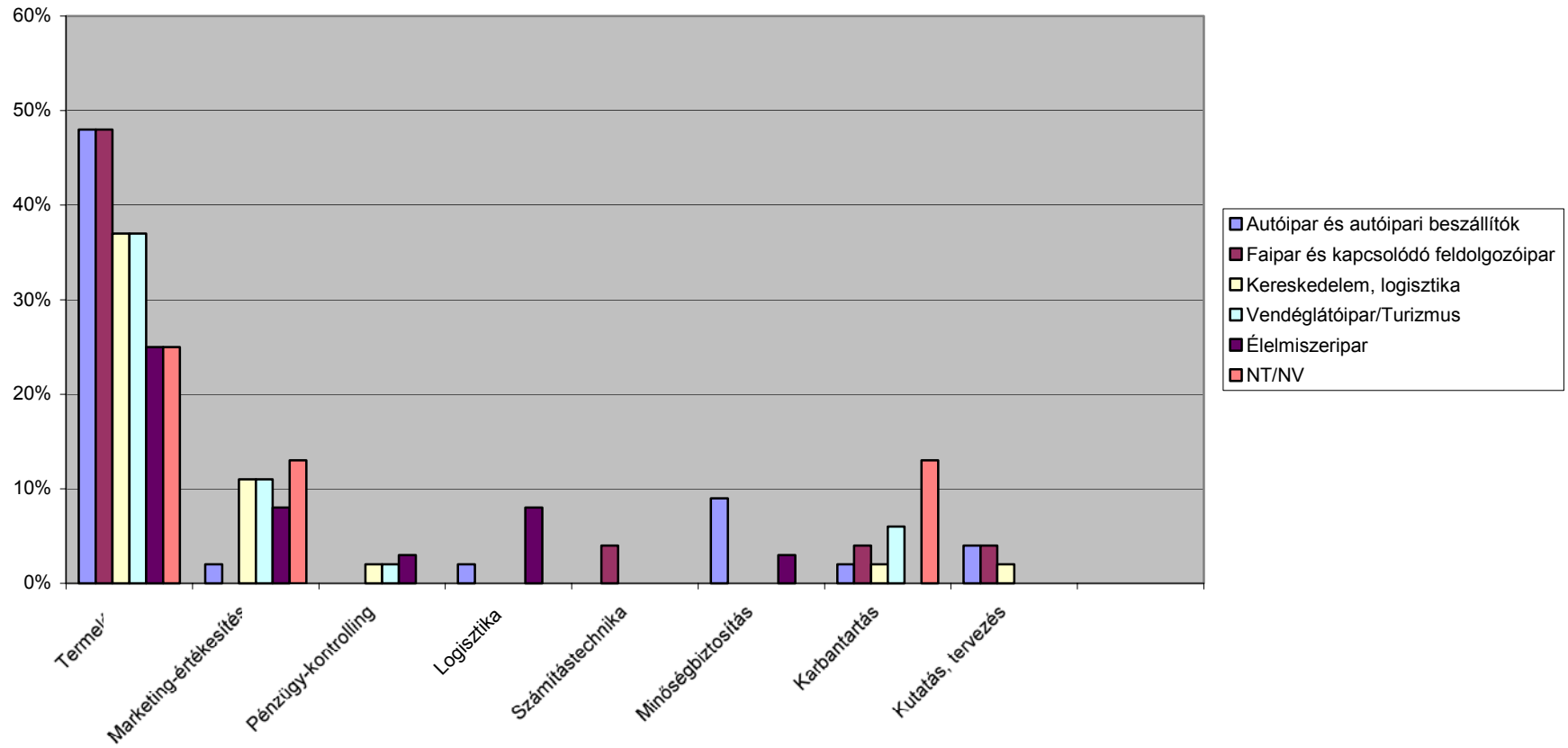


A17 A termelékenység növekedésének oka

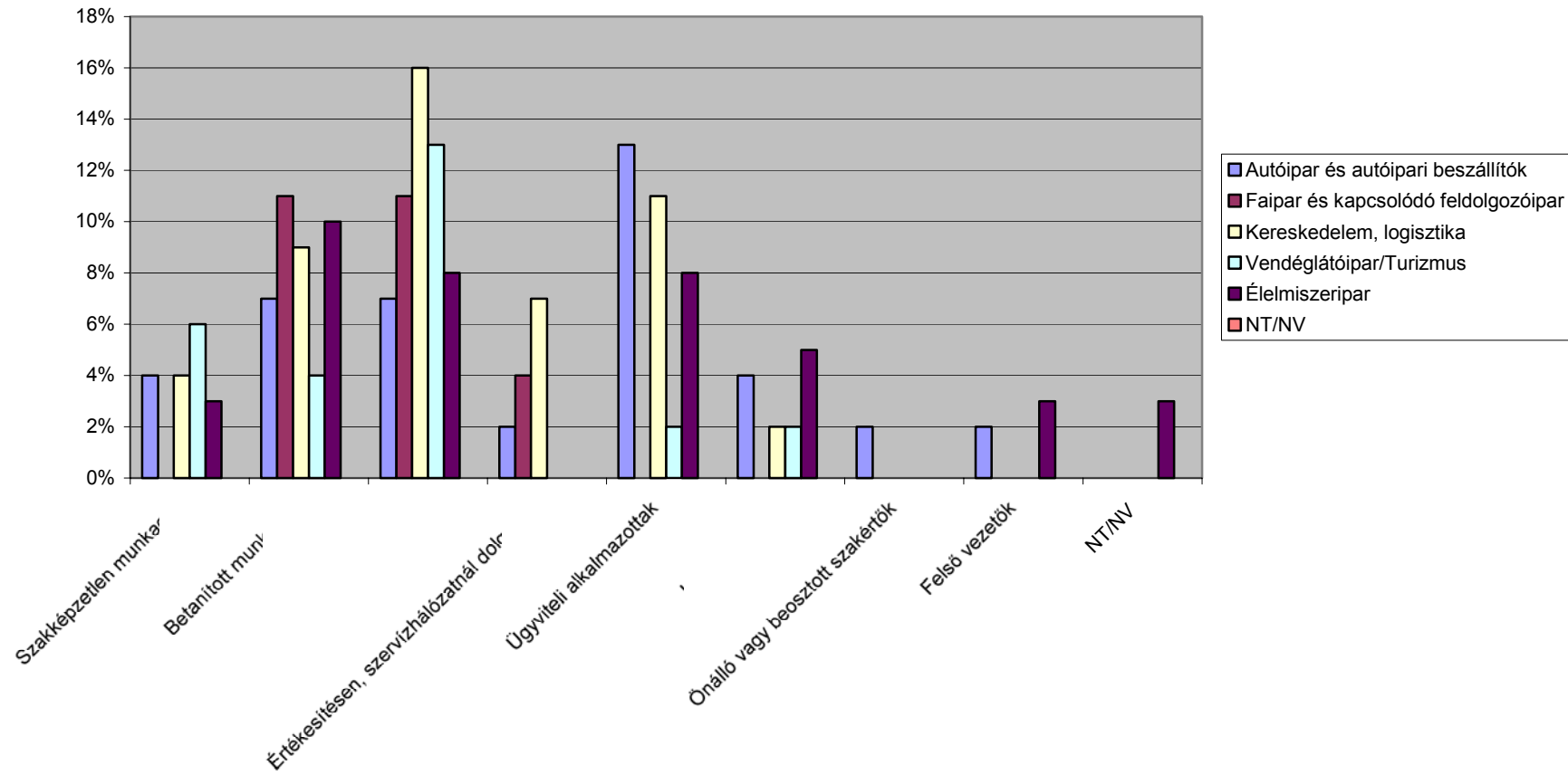


B3 Mely munkaaerőcsoportokat illetően okoz problémát a magas fluktuáció?

47

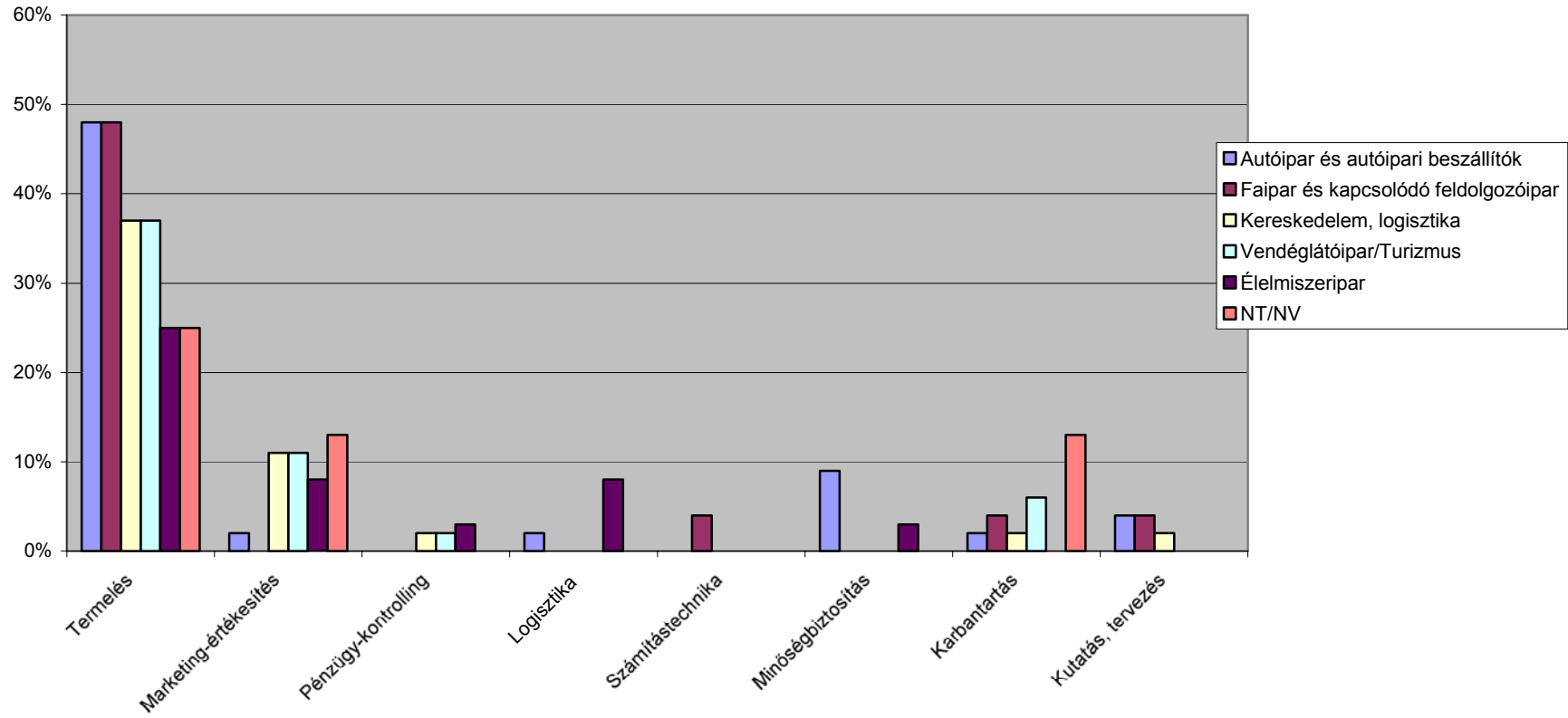


B8 Mely munkaerőcsoportok esetében történtek leépítések?

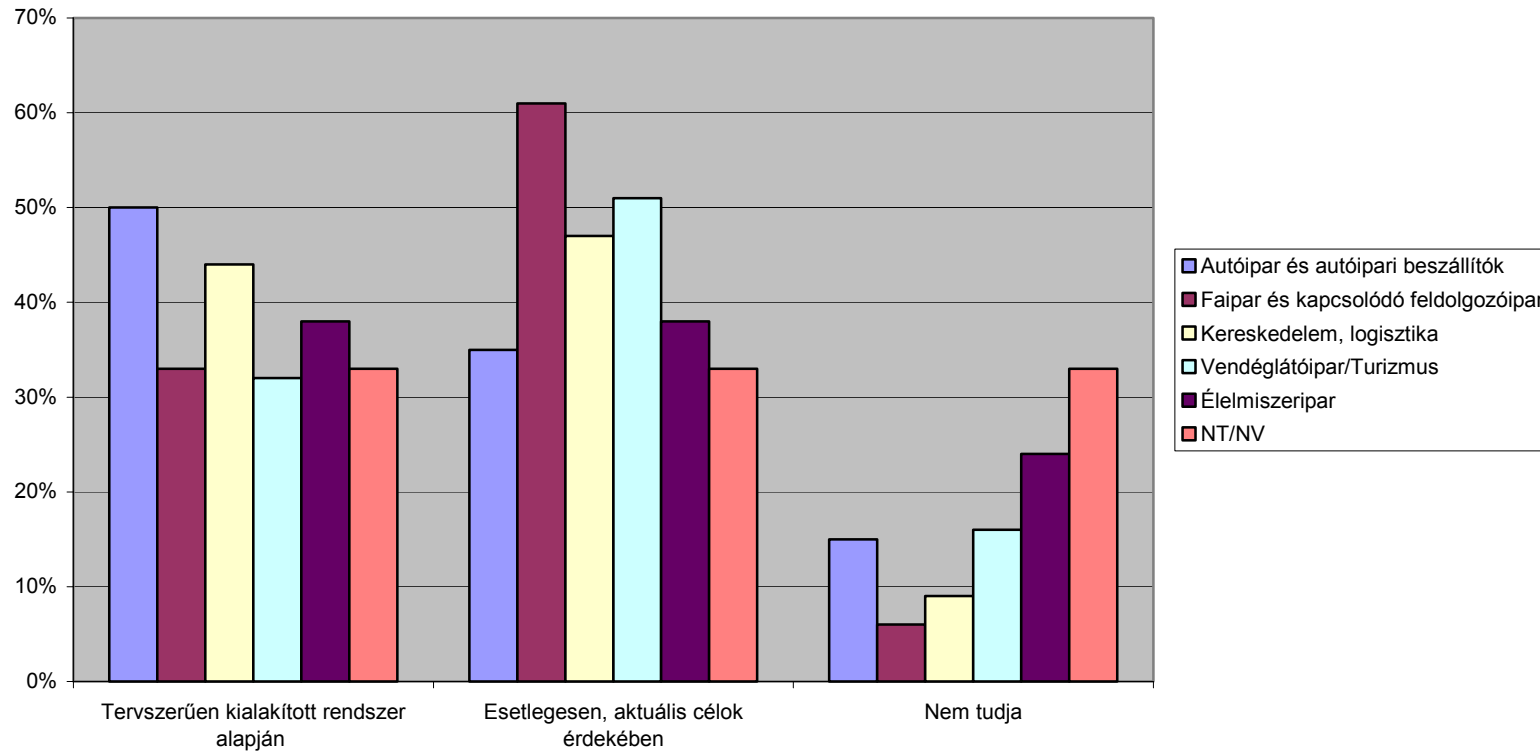


C3 Szakterületeknek megfelelő munkaerőhiány alakulása

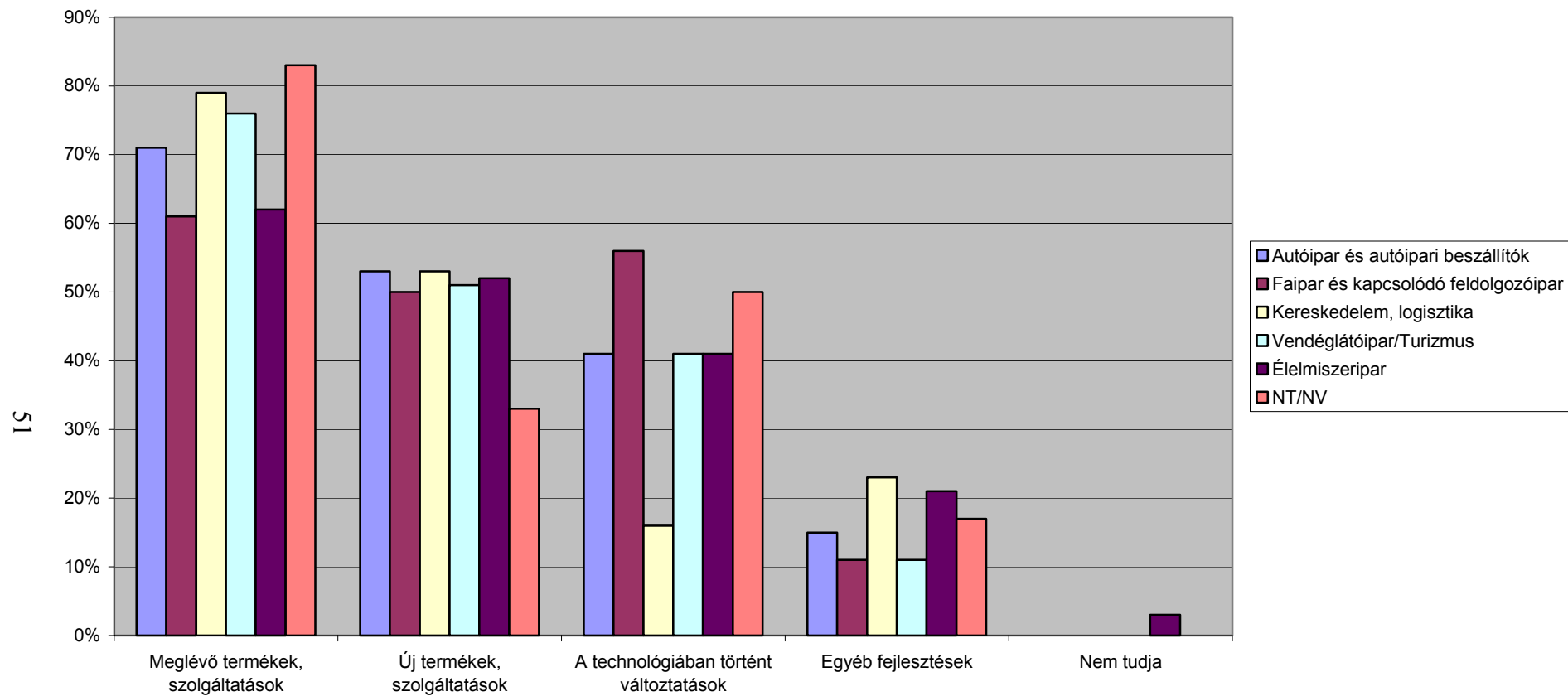
49



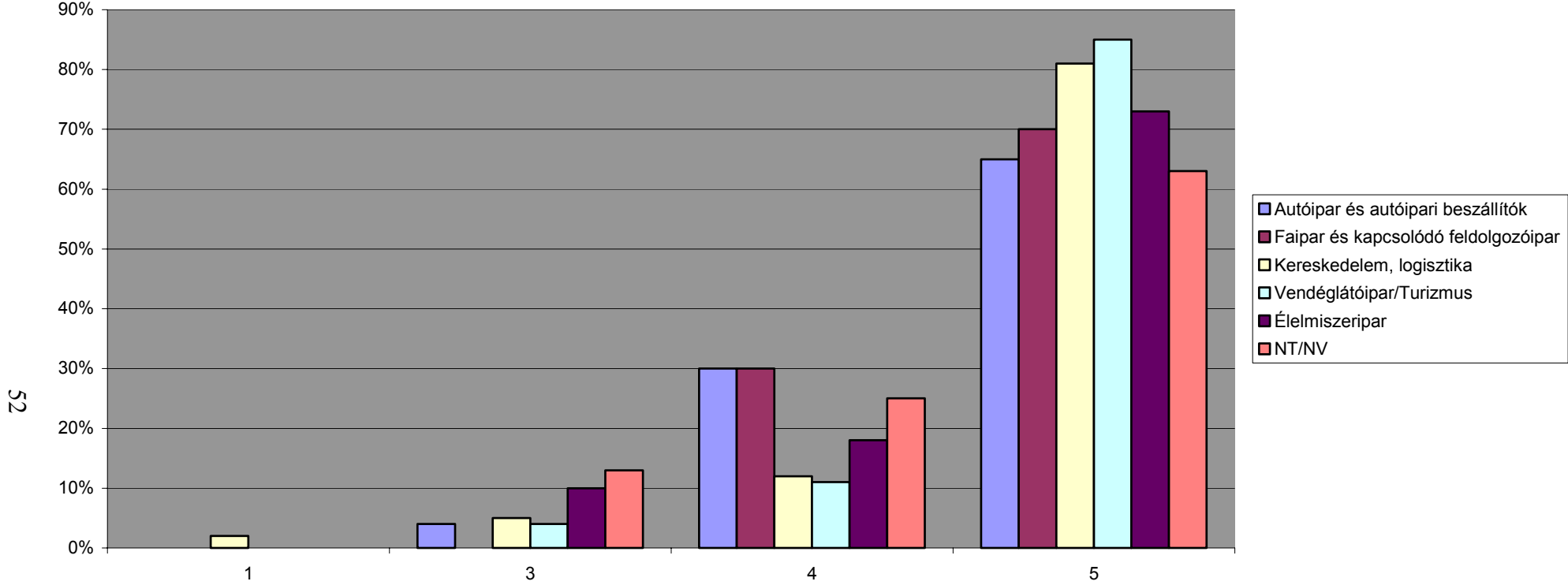
C10 Preferált értékelési mód a gazdasági szektoroknak megfelelően



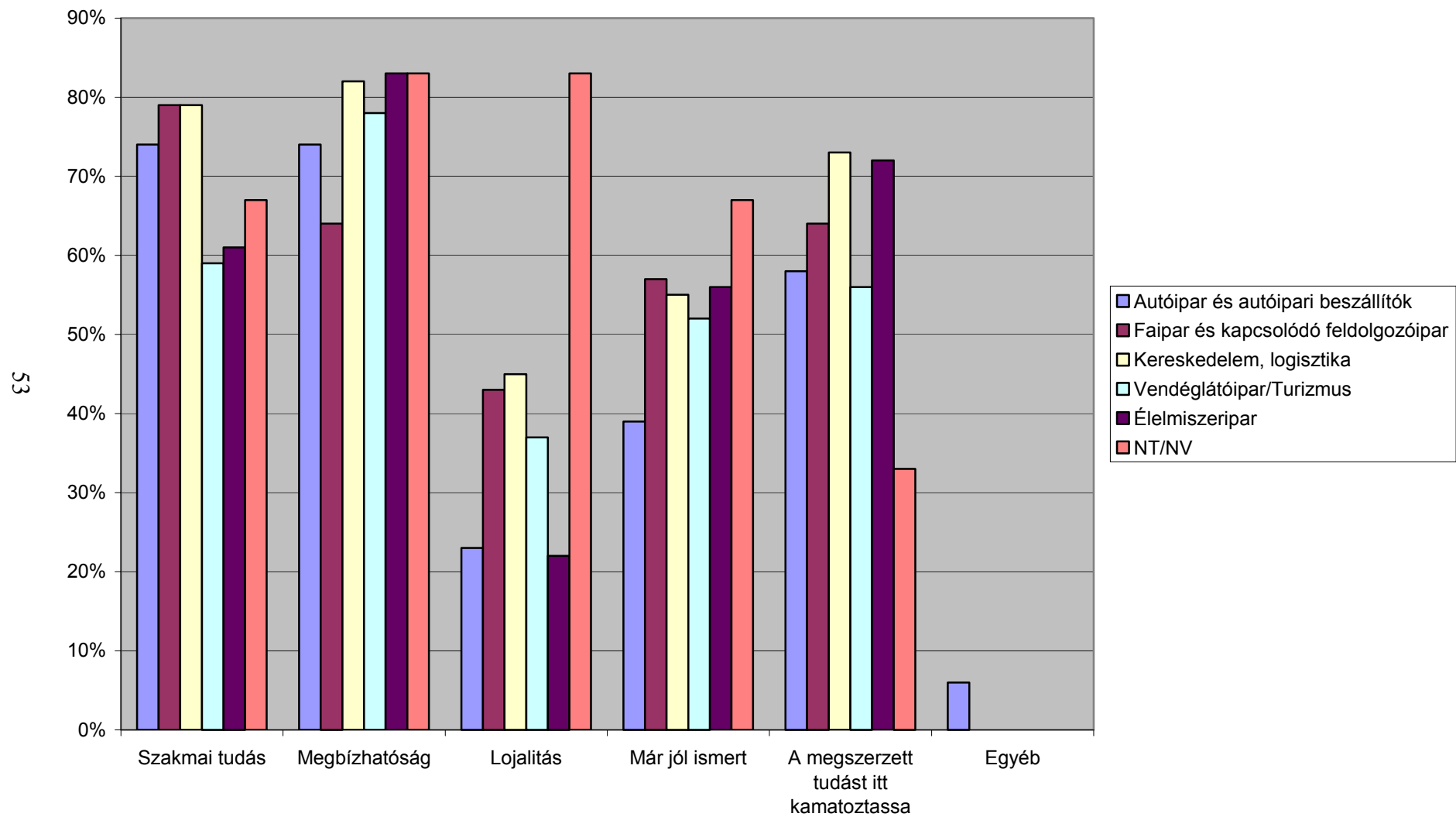
C11 A készségek, ismeretek értékelése



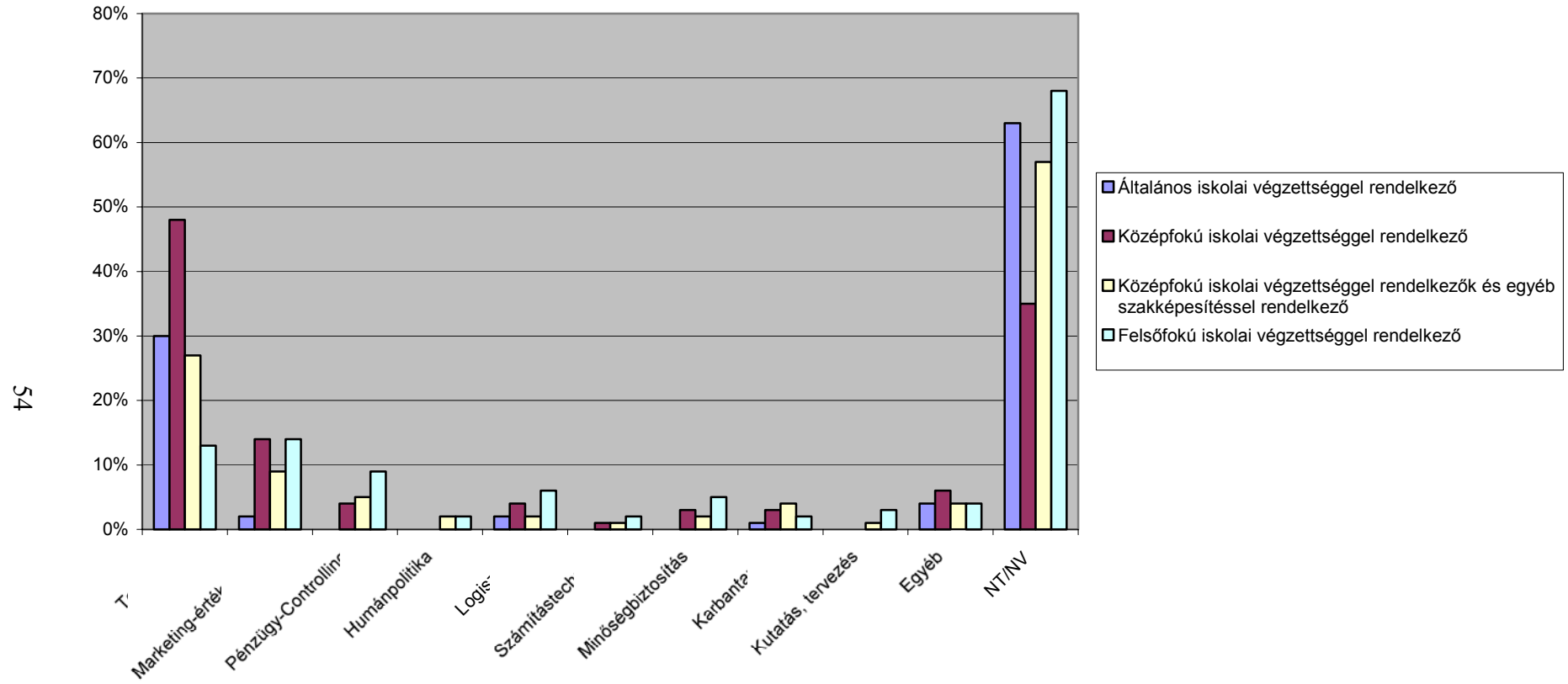
C12 Versenyképesség szempontjából a munkavállalók képességei, ismeretei



C22 Miért preferálja a belső munkaerő-felvételt?

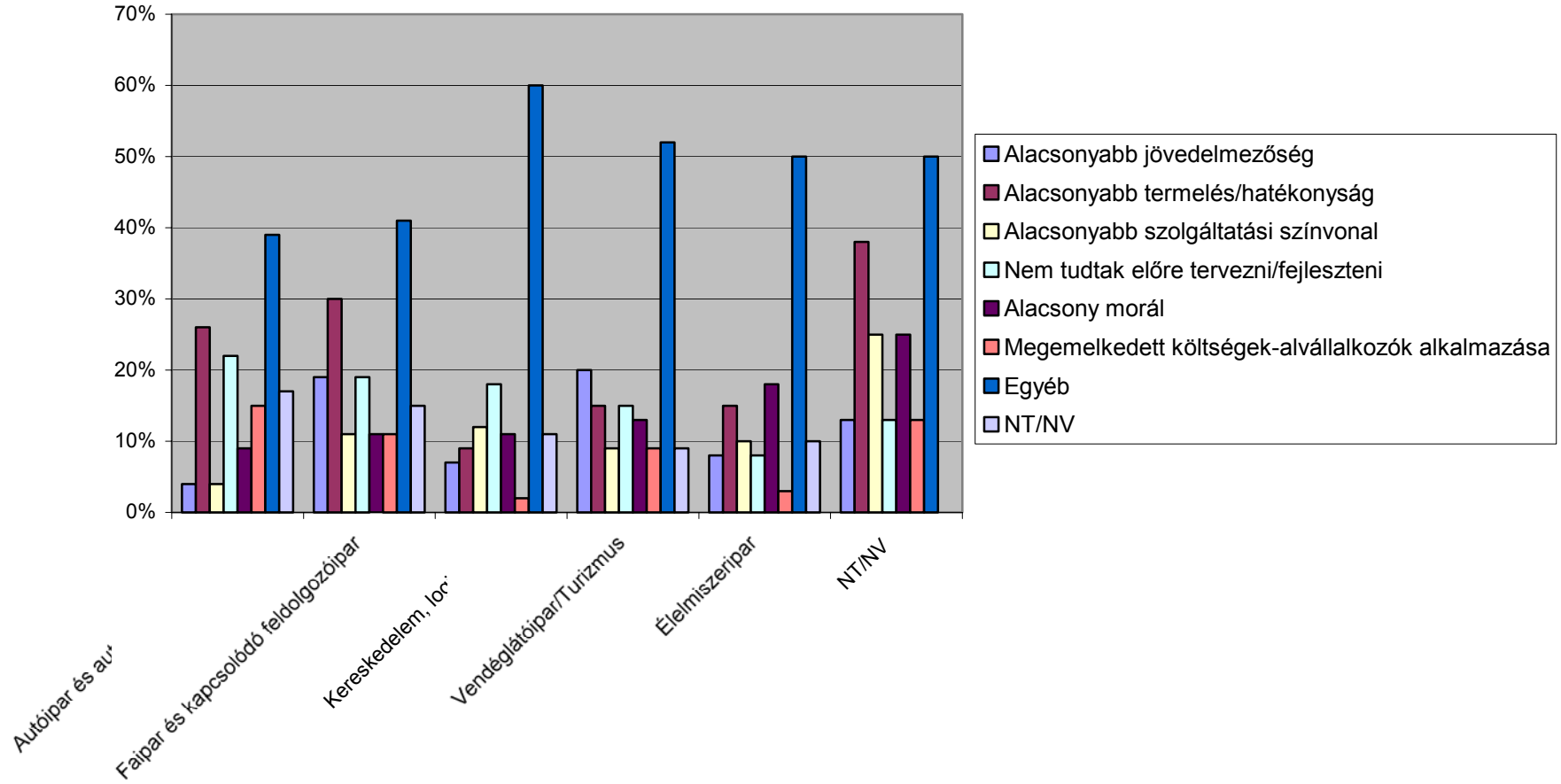


C24 Új-felvételek aránya a szakterületeken

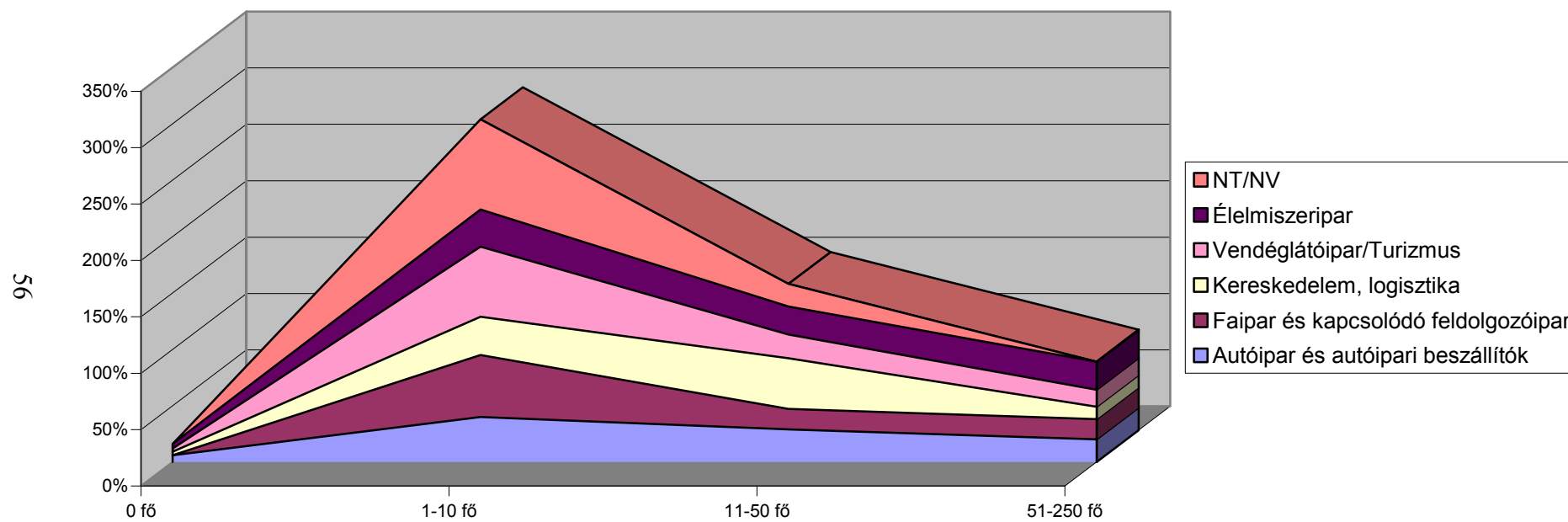


C34 A munkaerő-felvétel nehézségei

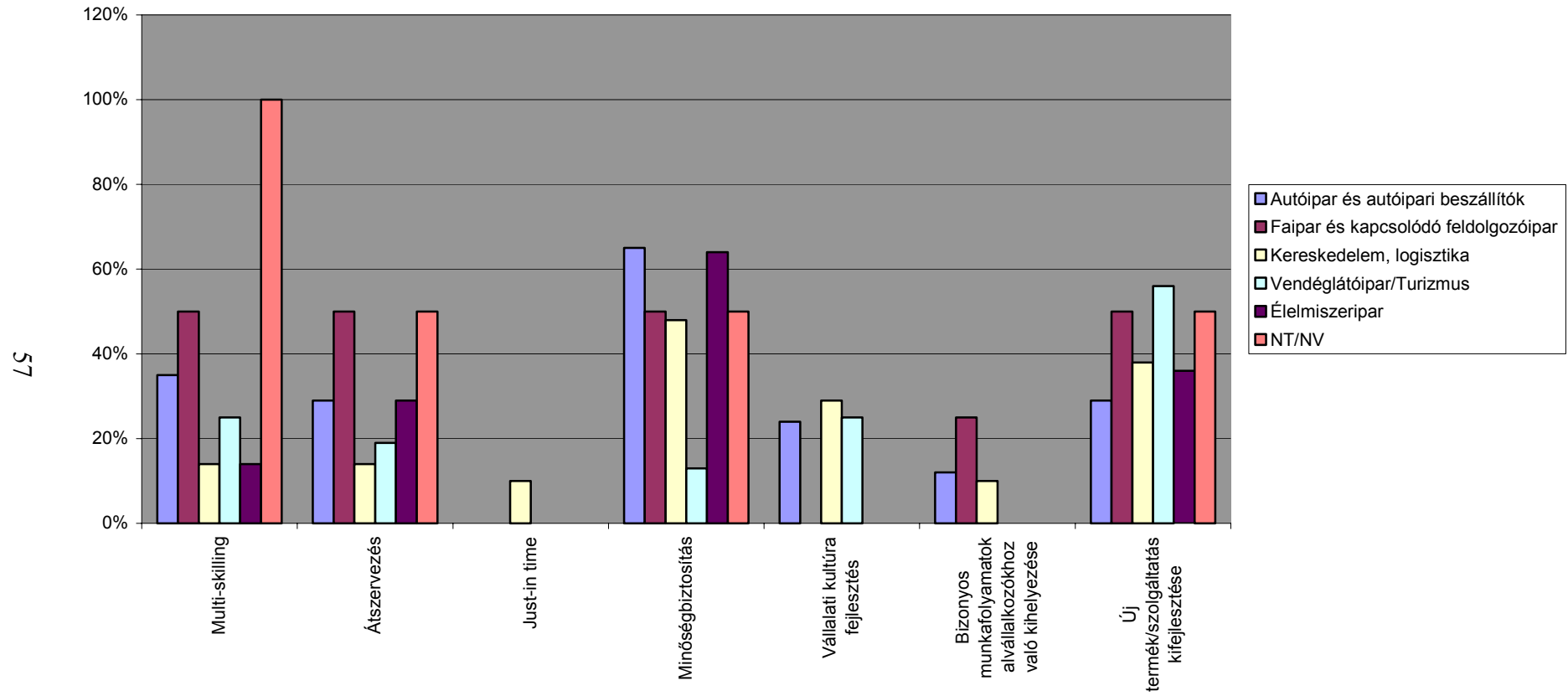
55



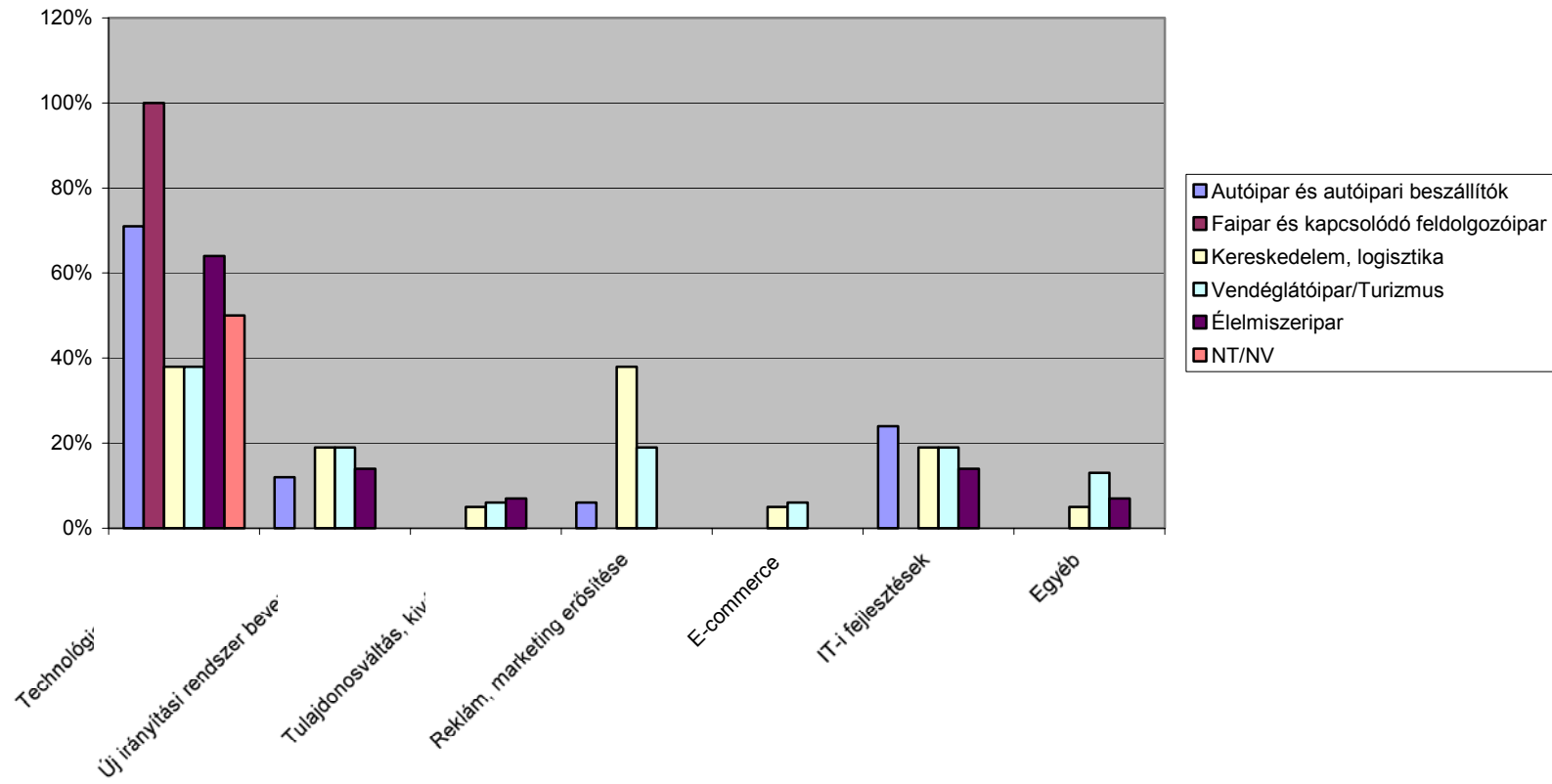
D2 Oktatásban, képzésben résztvevők eloszlása az elmúlt évben



D15 Képzési idő növekedését eredményező körülmények

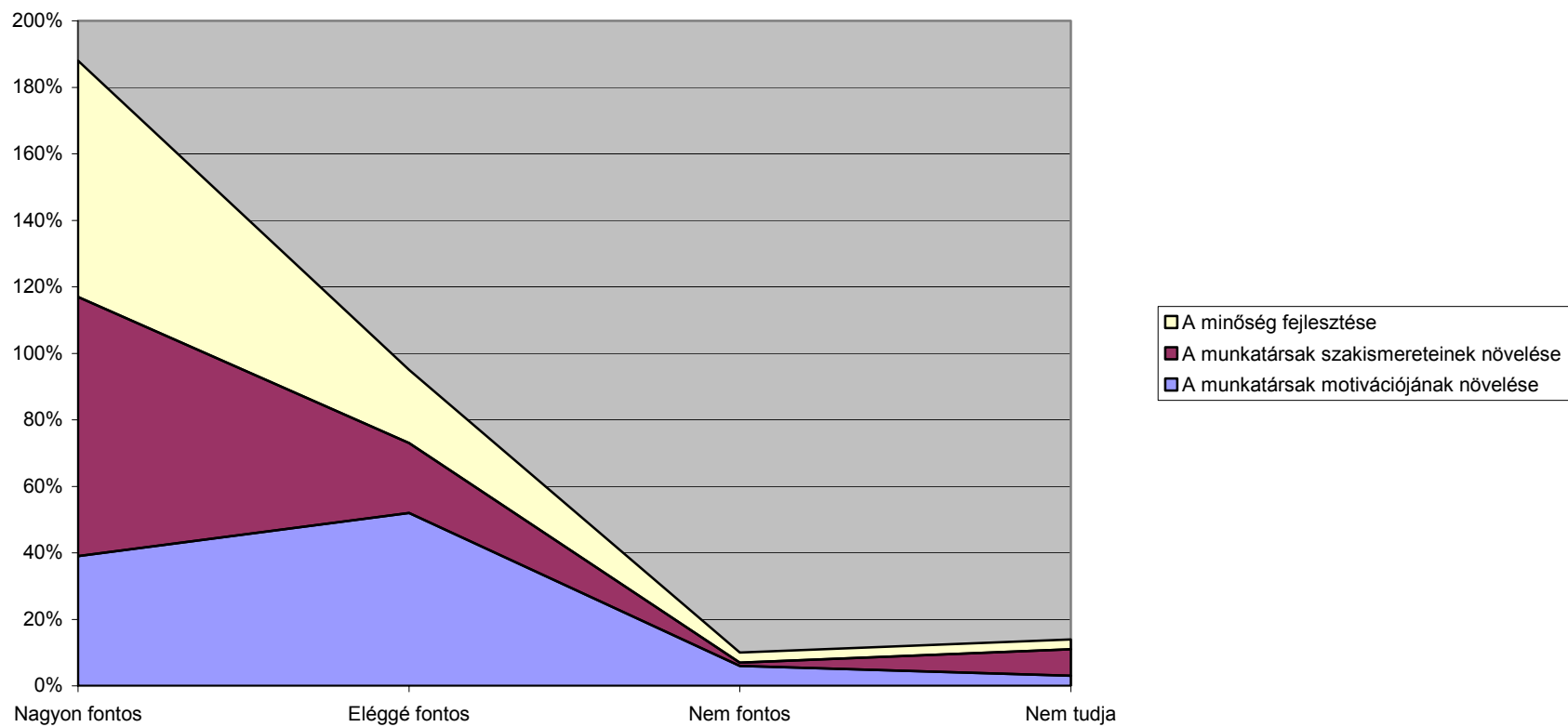


D15 A képzési idő növekedését eredményező körülmények



D28 A munkavállalók továbbképzése mellett szóló érvek

59



D28 A munkavállalók továbbképzése mellett szóló érvek

09

